

**RISULTATI SPERIMENTALI**

 Elemento in prova: **Open Sil-Block**

Area del campione

 $A_0 = 10\text{m}^2$ 

Numero di provini

 $N = 1$ 

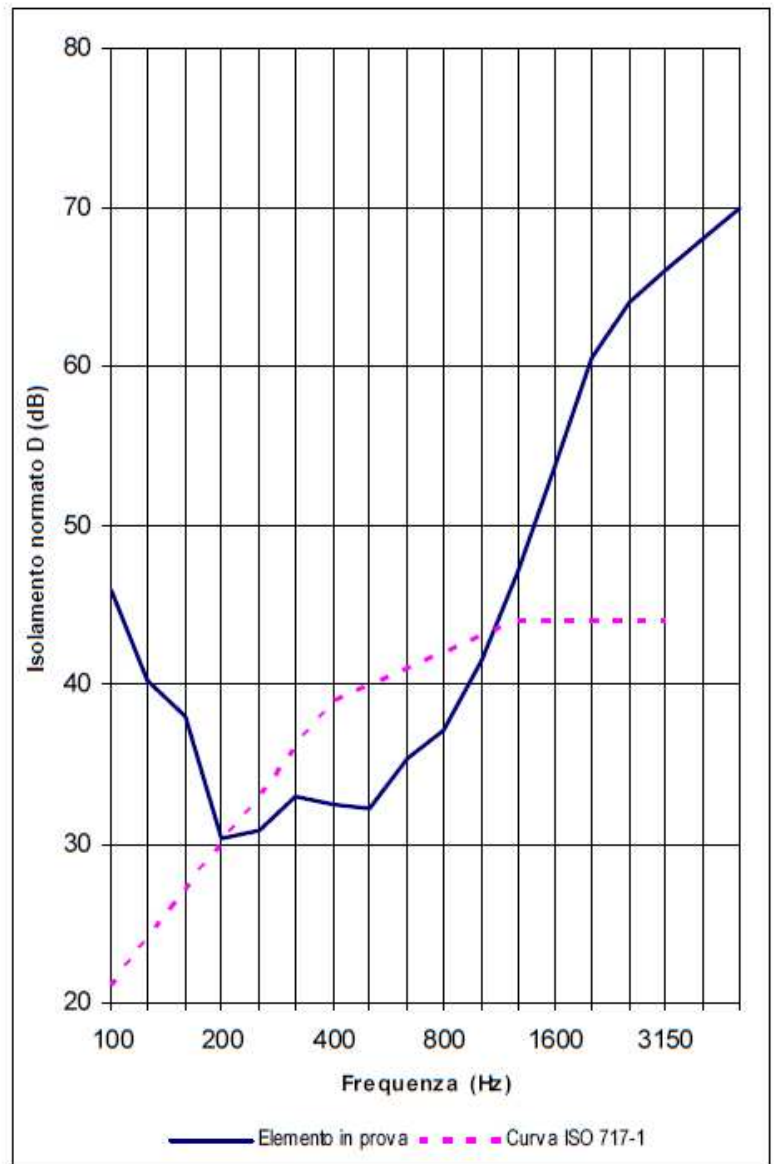
Volume della camera ricevente

 $V = 69,6\text{m}^3$ 

Volume della camera emittente

 $86\text{m}^3$ 

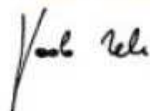
FREQ. Hz	D dB
100	45,9
125	40,2
160	38,0
200	30,3
250	30,8
315	33,0
400	32,4
500	32,2
630	35,3
800	37,1
1000	41,5
1250	47,1
1600	53,8
2000	60,5
2500	64,0
3150	66,0
4000	68,0
5000	70,0


 $D_{n,e,W} (C; C_{tr}) = 40 (-1 ; -3) \text{ dB}$ 

Valutazione secondo ISO 717-1 (nella banda 100 ÷ 3150 Hz) basata su misurazioni ottenute in laboratorio

**IL RESP. Divisione Costruzioni**  
 Division Head

Paolo Mele


**IL RESP. DEL CENTRO**  
 Managing Director

Pasqualino Cau

